



2007

Általános Iskola

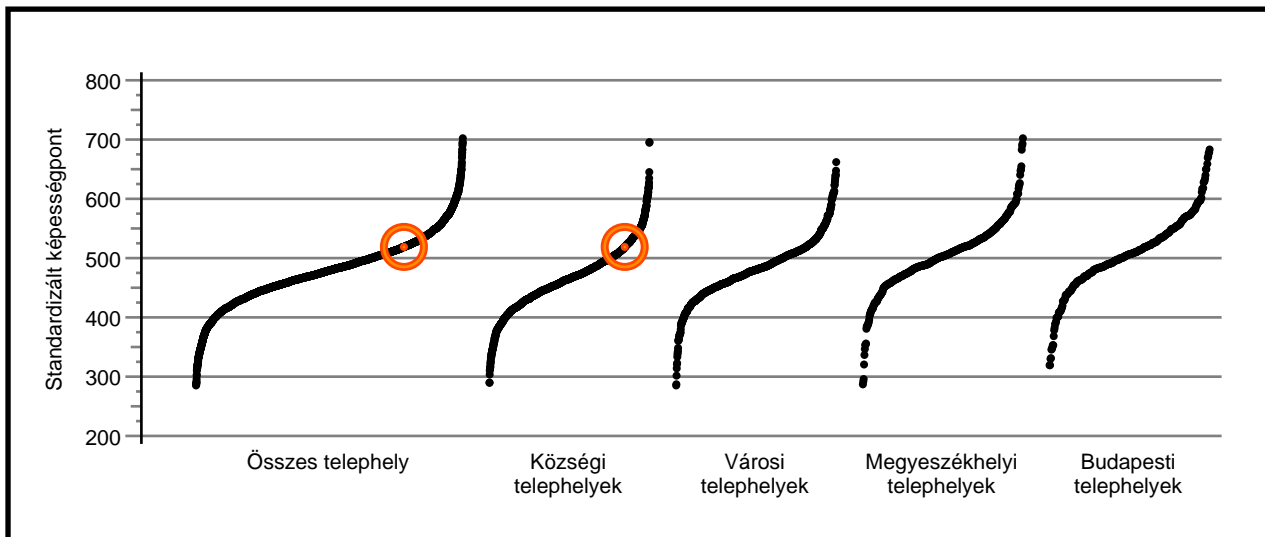
**Az Önök telephelyére vonatkozó egyedi adatok
táblázatokban és grafikonokon**

***8. évfolyam
matematika***

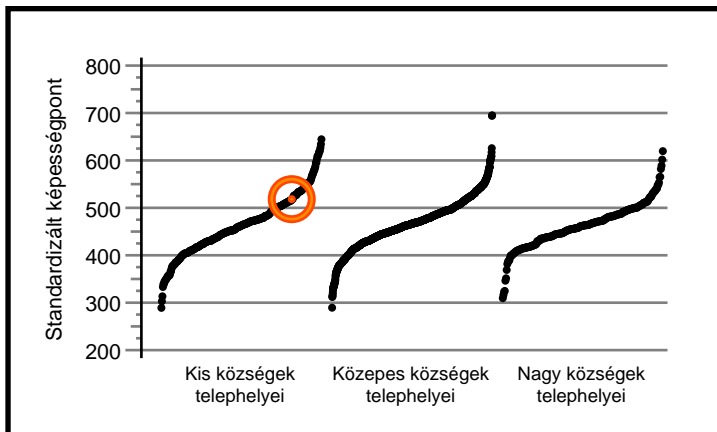


Az Önök telephelyének átlageredménye matematikából a többi telephely eredményeihez viszonyítva

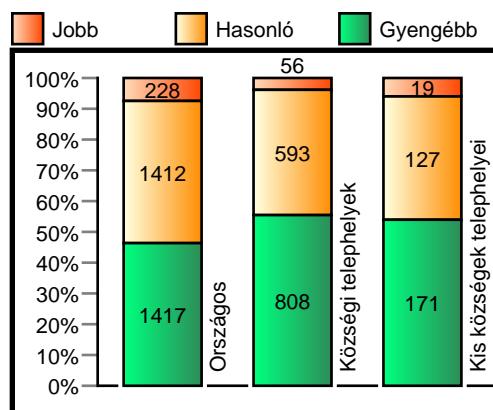
A telephelyek átlageredményeinek összehasonlítása



Az Önök eredményei a községi telephelyek eredményeihez viszonyítva



A szignifikánsan jobban, hasonlóan, illetve gyengébben teljesít telephelyek száma és aránya

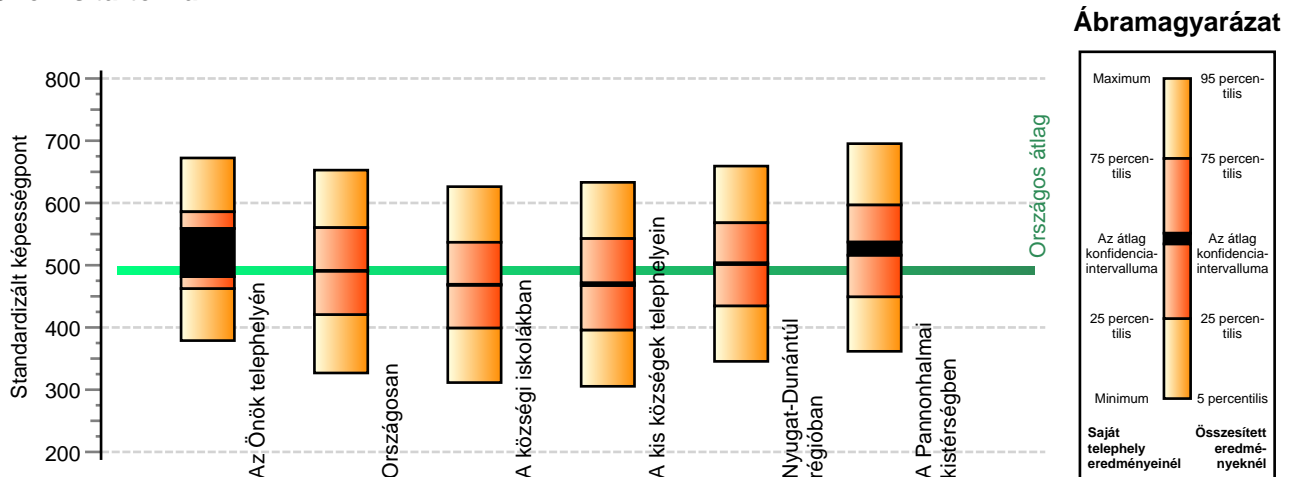


Átlageredmények és konfidencia-intervallumok

Az Önök átlaga	521	(482; 559)		
Országos átlag	491	(490; 491)		
Községek átlaga	469	(468; 469)	Kis községek átlaga	469 (467; 472)
Városok átlaga	485	(484; 486)	Közepes községek átlaga	469 (467; 472)
Megyeszékhelyek átlaga	513	(512; 514)	Nagy községek átlaga	466 (464; 467)
Budapest átlaga	520	(519; 521)		

A tanulók képességeloszlásának néhány jellemzője matematikából

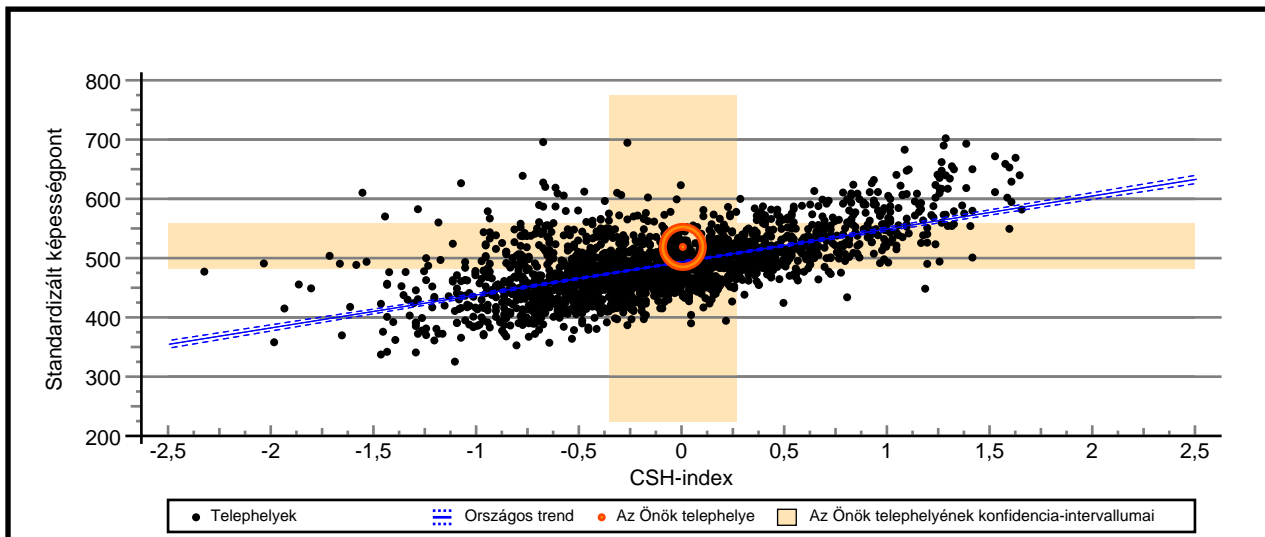
A tanulók képességeloszlása az Önök telephelyén és azokban a részpopulációkban, amelyekbe Önök is tartoznak



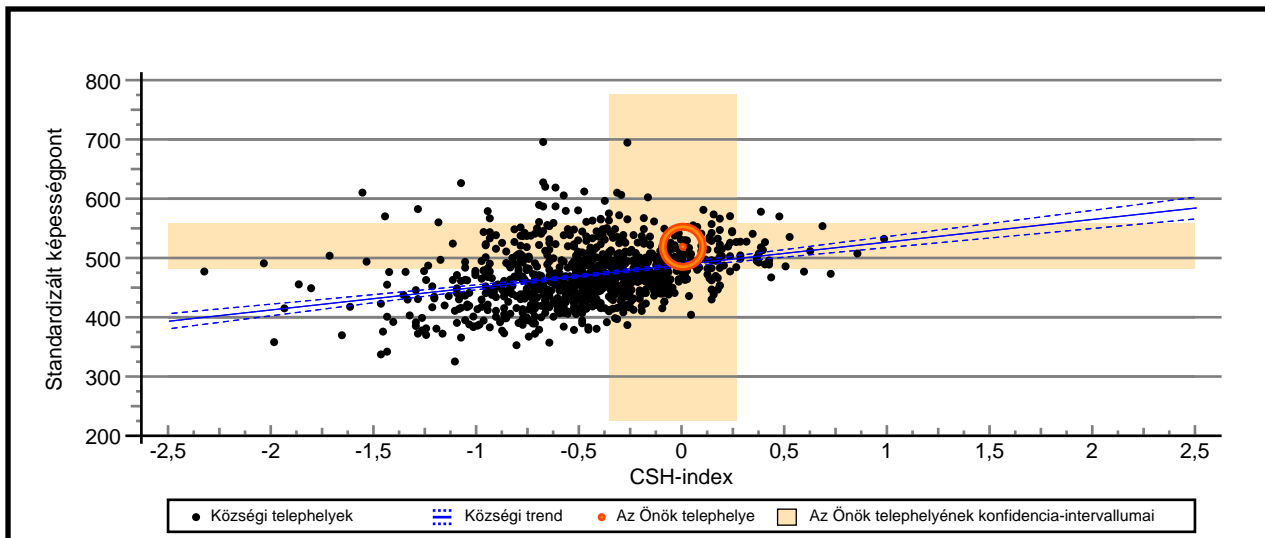
A tanulók képességeloszlása az egyes részpopulációkban						
	Minimum	25 percent.	Átlag (konf. int.)	75 percent.	Maximum	
Az Önök telephelyén	379	463	521 (482; 559)	586	672	
	5 percentilis	25 percent.	Átlag (konf. int.)	75 percent.	95 percent.	
Országosan	327	421	491 (490; 491)	560	653	
A községi telephelyeken	311	399	469 (468; 469)	537	626	
A kis községek telephelyein	305	396	469 (467; 472)	543	633	
Nyugat-Dunántúl régióban	345	435	502 (501; 504)	568	659	
A Pannonhalmi kistérségben	362	449	527 (516; 537)	597	695	

Átlageredmények matematikából a CSH-index (családiháttér-index) tükrében

A telephelyek tanulóinak a CSH-index alapján várható és tényleges teljesítménye



A községi telephelyek tanulóinak a CSH-index alapján várható és tényleges teljesítménye



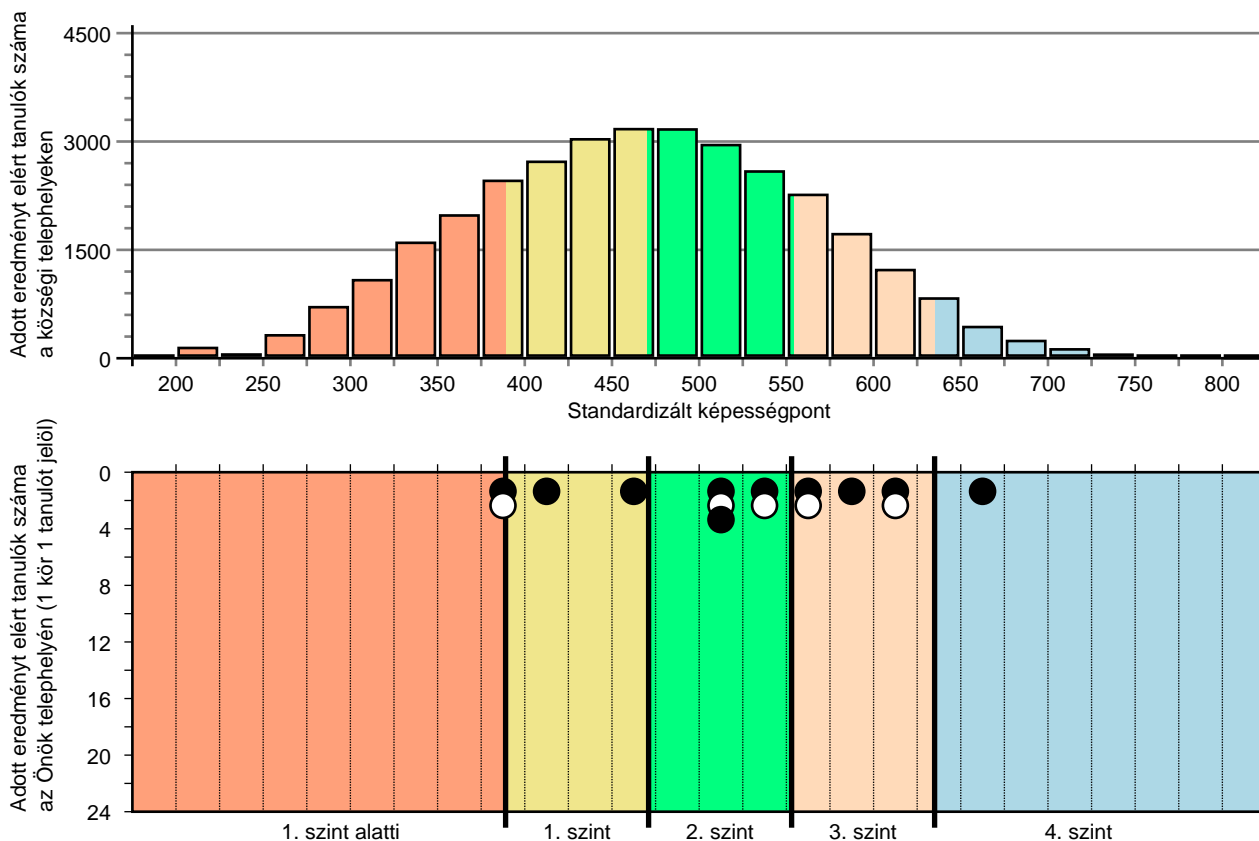
Telephelyeik eredménye a regressziós becslés alapján „elvárható” eredmények tükrében

Telephelyük tényleges eredménye	521 (482; 559)
Várható eredmény az összes telephelyre illesztett regressziós egyenes alapján	496 (a tényleges eredmény ettől nem különbözik szignifikánsan)
Várható eredmény a községi telephelyekre illesztett regressziós egyenes alapján	491 (a tényleges eredmény ettől nem különbözik szignifikánsan)

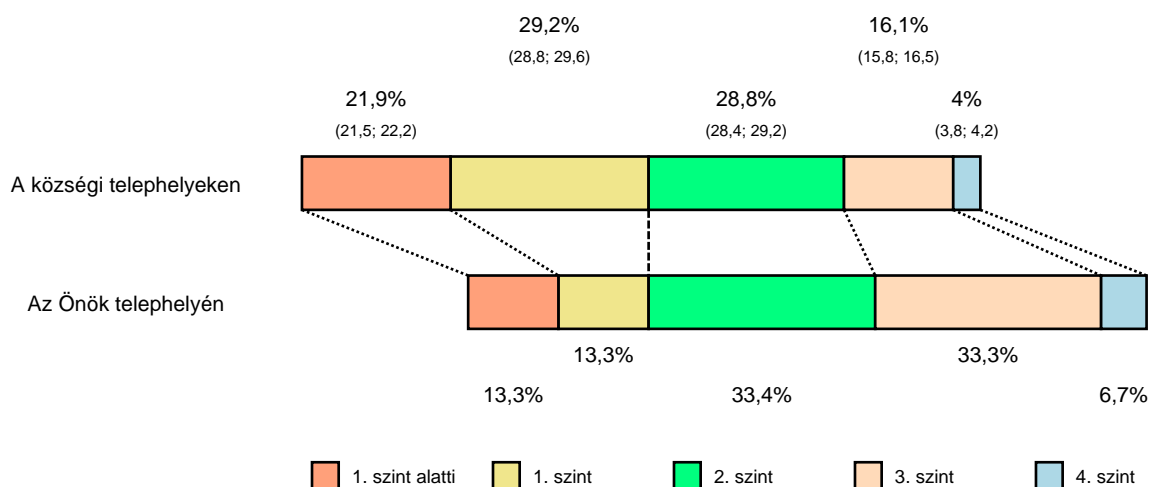
Csak azok a telephelyek szerepelnek az ábrákon, amelyeken legalább a diákok kétharmadára kiszámítható a CSH-index, és a CSH-indexszel rendelkező diákok átlaga belesik az összes diák képességátlagának konfidencia-intervallumába mindkét felmért terület esetében.

Standardizált képességek matematikából a községi telephelyeken

A tanulók eredményei a községi telephelyeken és az Önök telephelyén



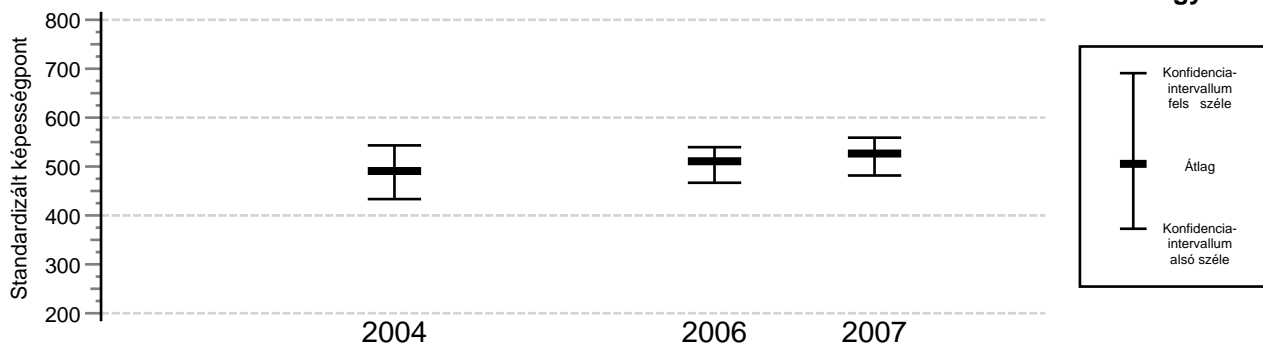
A tanulók képességszintek szerinti százalékos megoszlása a községi telephelyeken és az Önök telephelyén



Az eddigi kompetenciamérésekben elért matematikaeredmények összehasonlítása

Az egyes években elért átlageredmények és konfidencia-intervallumaik az Önök telephelyén

Ábramagyarázat

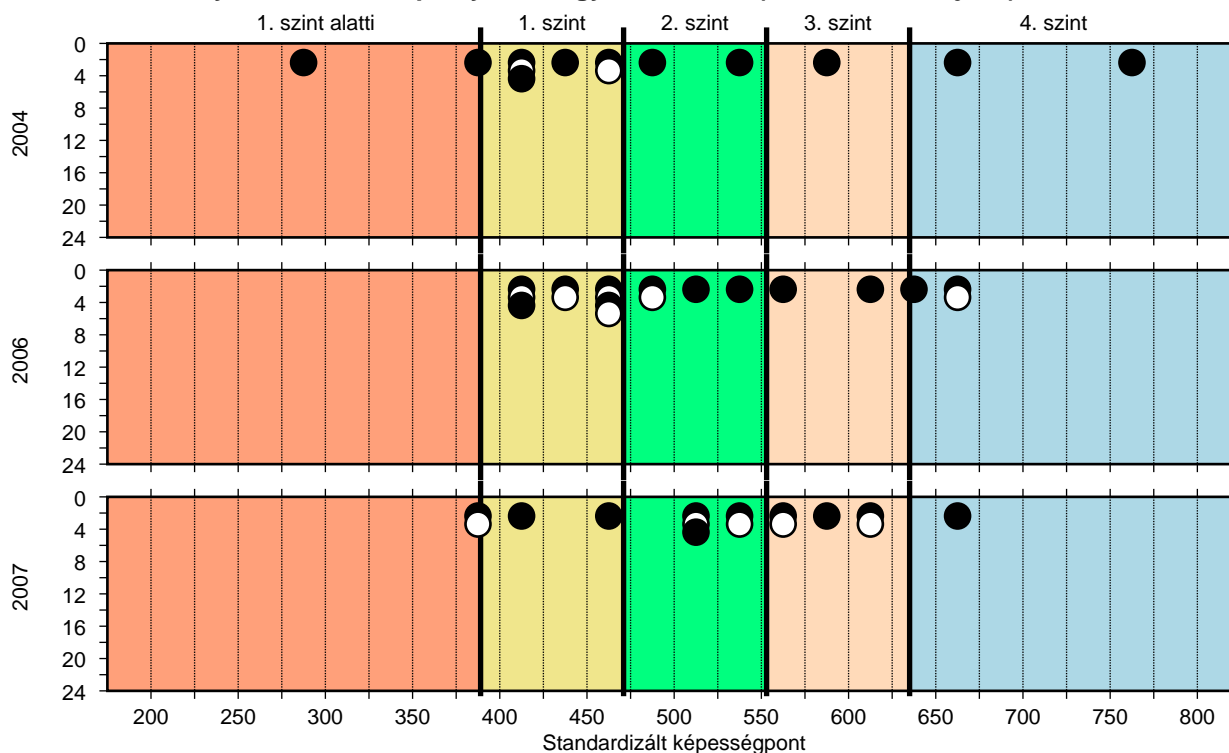


Év	Átlag (konf. int.)
2004	485 (433; 543)
2006	505 (467; 540)
2007	521 (482; 559)

A 2007-es eredmény viszonyítása a 2006-oshoz

Az eredmény nem változott szignifikánsan.

A tanulók eredményei az Önök telephelyén az egyes években (1 kör 1 tanulót jelöl)

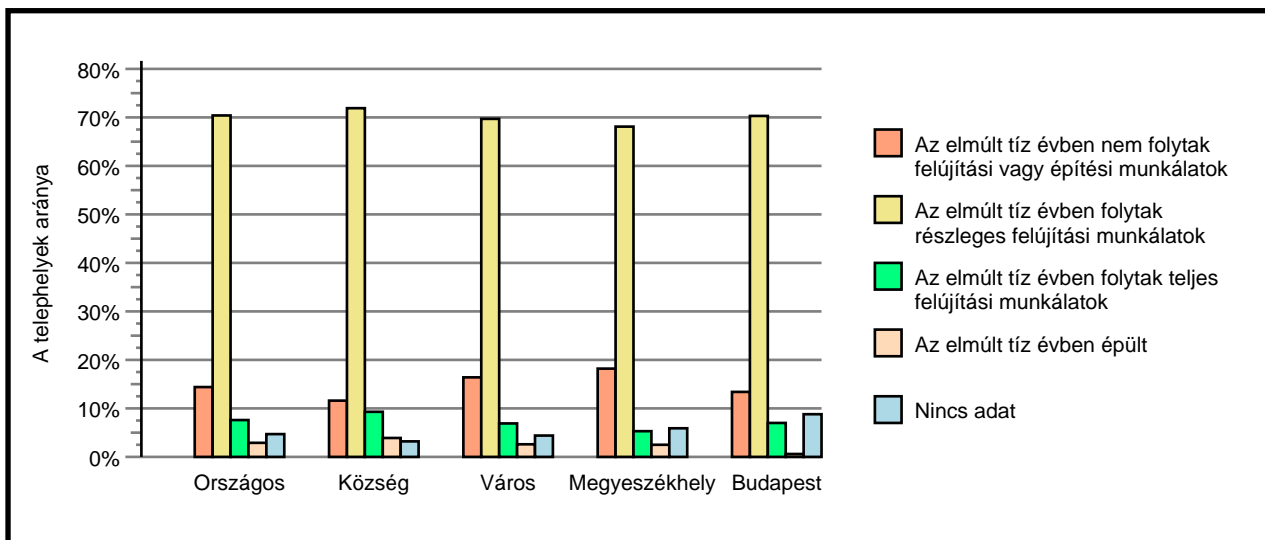
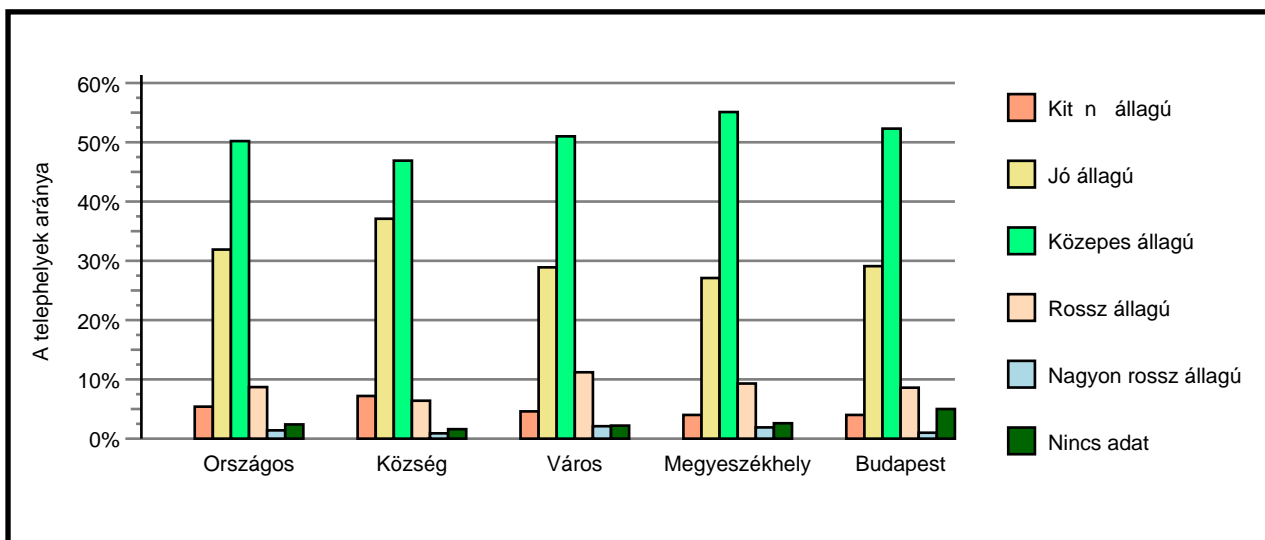


A telephely épületének állapota

A Telephelyi kérd ív kérdéseire adott válaszaik alapján az Önök telephelyén az épület jó állagú.

A telephelyen részleges felújítási munkálatok folytak az elmúlt tíz évben (1997. január 1. és 2007. május 31. között).

Az iskolák telephelyeinek állapota

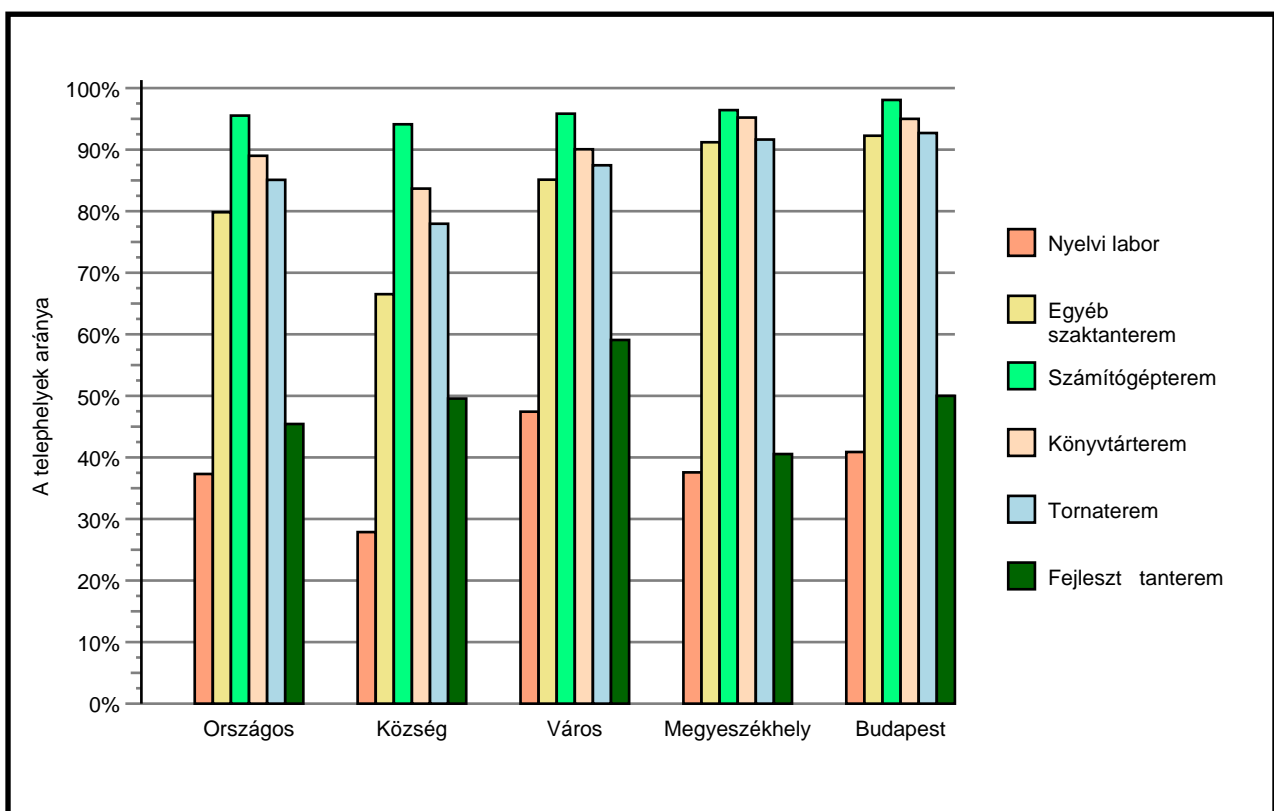


A telephely speciális tantermei

A Telephelyi kérd ív kérdéseire adott válaszaik alapján az Önök telephelyén az alábbi speciális tantermek találhatóak meg:

- egyéb szaktanterem
- számítógépterem
- könyvtárterem
- tornaterem

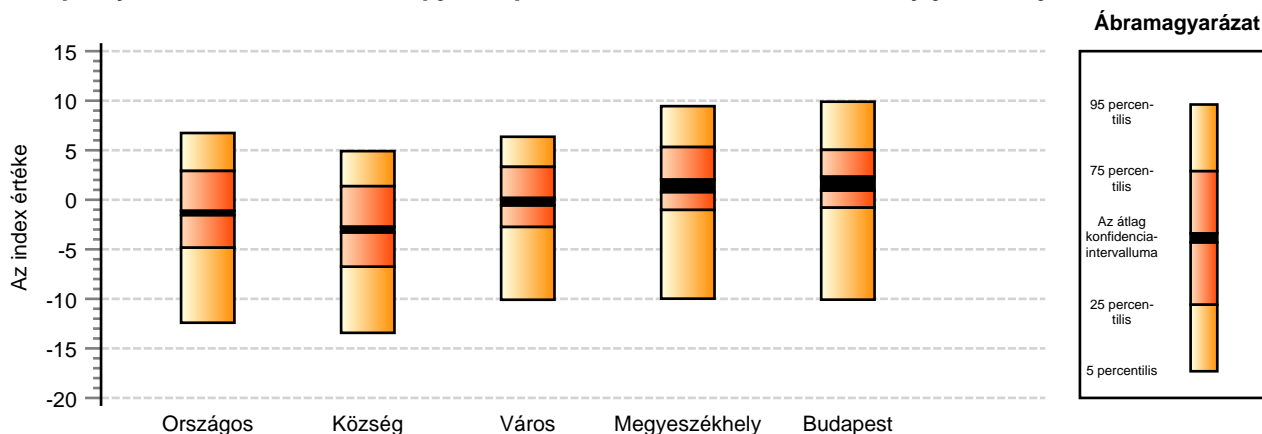
Az egyes speciális tantermek el fordulási aránya az iskolák telephelyein



A tanulók összetétele és a tanulási nehézségekkel küzdő tanulók a telephelyeken

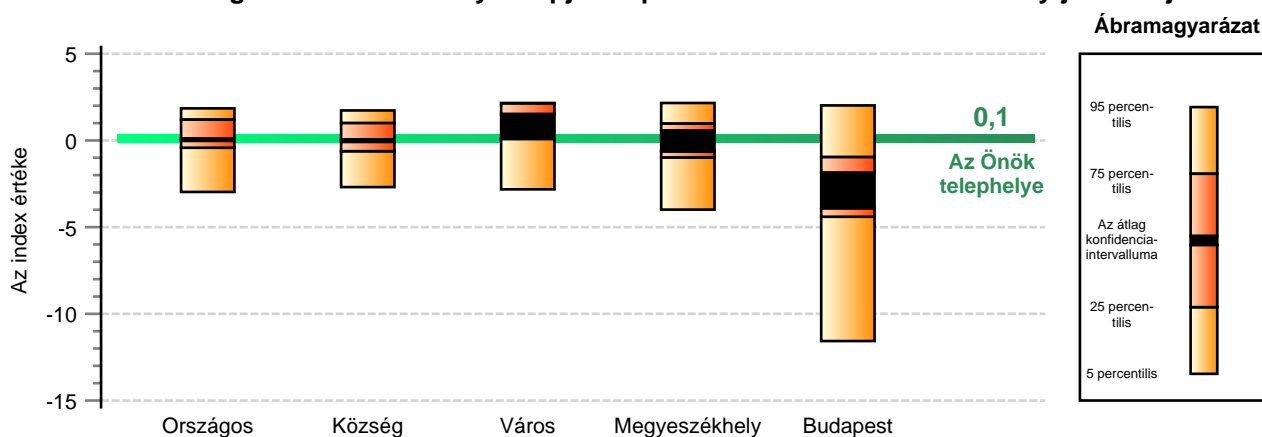
Általános iskolák

A telephely tanulói összetétele alapján képzett index eloszlásának néhány jellemzője



	5 percentilis	25 percent.	Konf. int. alja	Konf. int. teteje	75 percent.	95 percent.
Országos	-12,41	-4,82	-1,54	-1,12	2,91	6,74
Község	-13,43	-6,75	-3,29	-2,73	1,37	4,91
Város	-10,09	-2,73	-0,56	0,18	3,32	6,36
Megyeszékhely	-9,98	-1,01	0,78	2,03	5,32	9,45
Budapest	-10,08	-0,78	0,93	2,32	5,04	9,9

A tanulási nehézségekkel küzdők aránya alapján képzett index eloszlásának néhány jellemzője



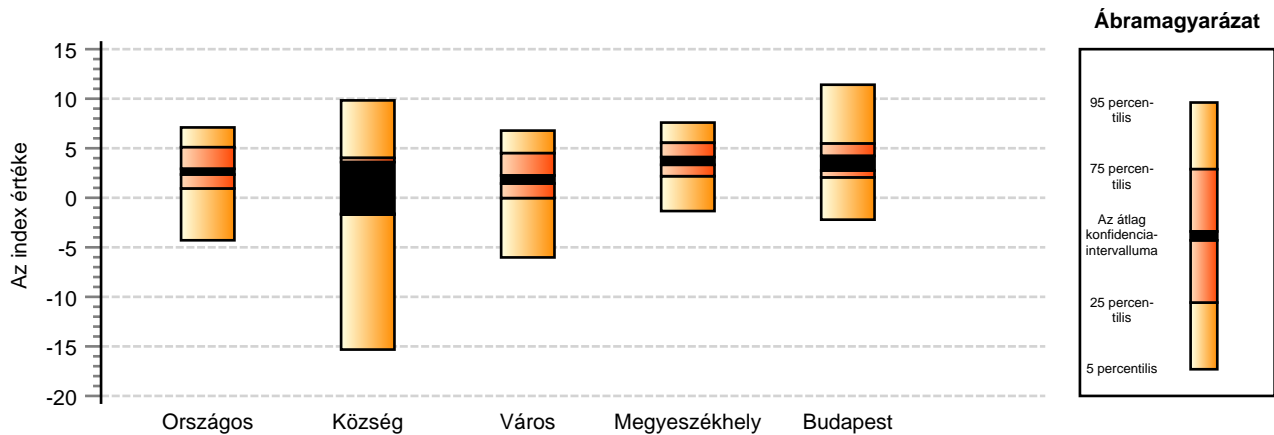
	5 percentilis	25 percent.	Konf. int. alja	Konf. int. teteje	75 percent.	95 percent.
Országos	-2,97	-0,42	-0,02	0,11	1,2	1,85
Község	-2,69	-0,62	-0,08	0,06	1	1,73
Város	-2,82	0,09	0,1	1,52	2,13	2,16
Megyeszékhely	-3,99	-0,98	-0,63	0,58	0,97	2,16
Budapest	-11,57	-4,4	-3,91	-1,86	-0,96	2,02

A Telephelyi kérdőív változásai miatt a telephely tanulói összetétele és a tanulási nehézségekkel küzdők aránya alapján képzett indexek nem azonosak a 2006-ban képzett ugyanilyen nevű indexekkel.

A tanulók összetétele és a tanulási nehézségekkel küzdő tanulók a telephelyeken

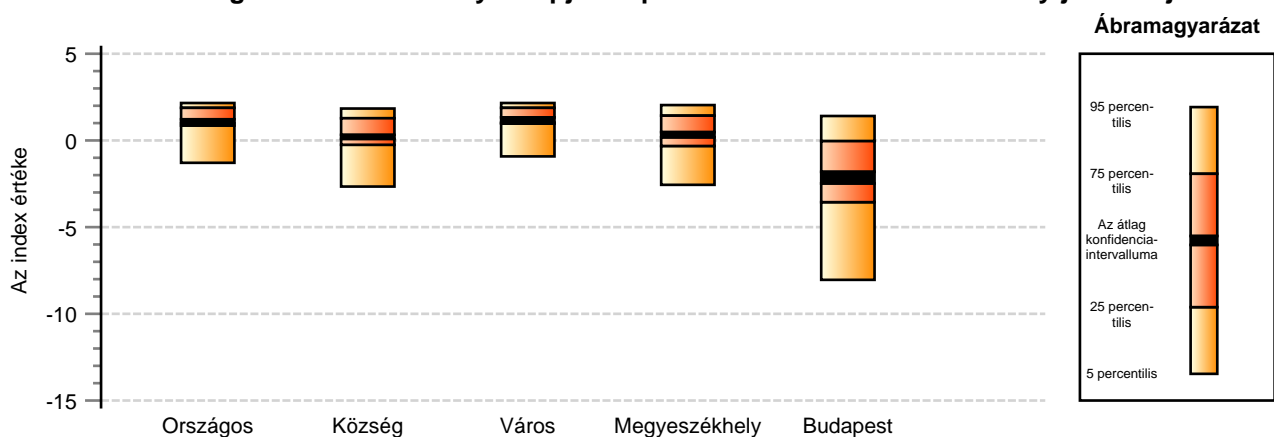
Gimnáziumok

A telephely tanulói összetétele alapján képzett index eloszlásának néhány jellemzője



	5 percentilis	25 percent.	Konf. int. alja	Konf. int. teteje	75 percent.	95 percent.
Országos	-4,29	0,94	2,35	2,92	5,1	7,1
Község	-15,32	-1,7	-1,61	3,6	4,02	9,83
Város	-6,02	-0,03	1,44	2,25	4,5	6,78
Megyeszékhely	-1,34	2,18	3,33	4,1	5,55	7,59
Budapest	-2,21	2,06	2,75	4,22	5,47	11,41

A tanulási nehézségekkel küzdők aránya alapján képzett index eloszlásának néhány jellemzője



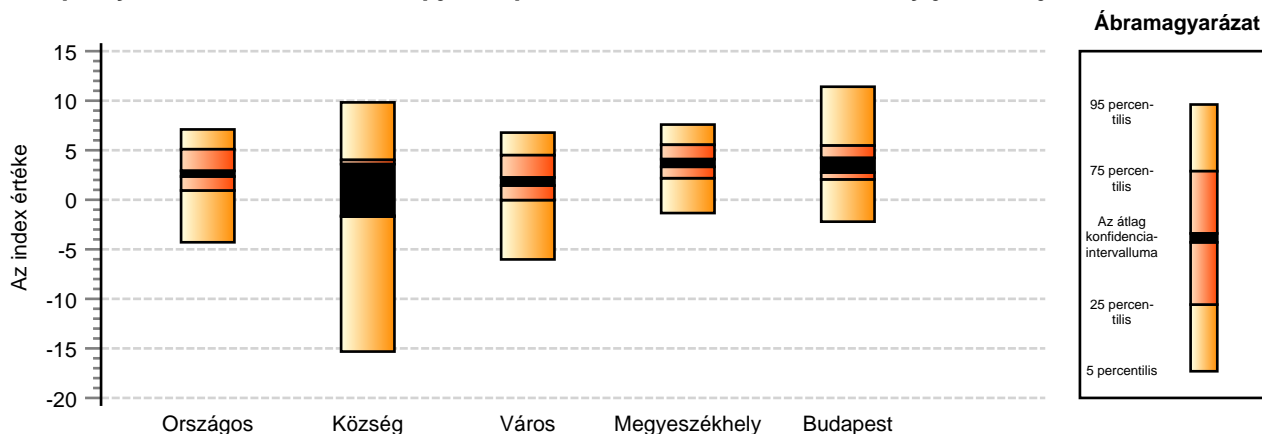
	5 percentilis	25 percent.	Konf. int. alja	Konf. int. teteje	75 percent.	95 percent.
Országos	-1,29	0,86	1,01	1,22	1,88	2,16
Község	-2,66	-0,25	0,09	0,32	1,28	1,84
Város	-0,92	0,97	1,03	1,33	1,88	2,16
Megyeszékhely	-2,56	-0,32	0,18	0,48	1,43	2,04
Budapest	-8,04	-3,56	-2,48	-1,81	-0,04	1,41

A Telephelyi kérdőív változásai miatt a telephely tanulói összetétele és a tanulási nehézségekkel küzdők aránya alapján képzett indexek nem azonosak a 2006-ban képzett ugyanilyen nevű indexekkel.

A tanulók összetétele és a tanulási nehézségekkel küzdő tanulók a telephelyeken

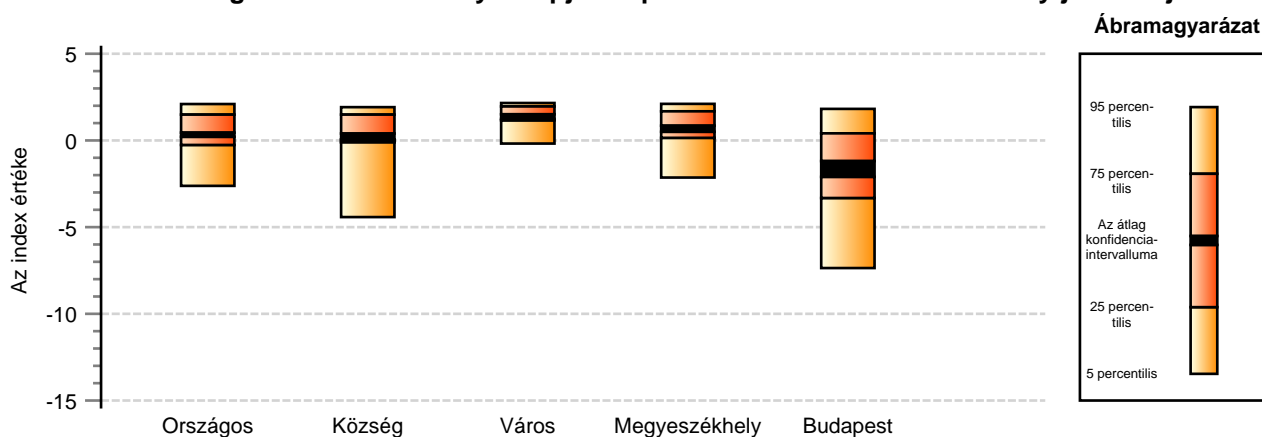
Szakközépiskolák

A telephely tanulói összetétele alapján képzett index eloszlásának néhány jellemzője



	5 percentilis	25 percent.	Konf. int. alja	Konf. int. teteje	75 percent.	95 percent.
Országos	-4,29	0,94	2,35	2,92	5,1	7,1
Község	-15,32	-1,7	-1,61	3,6	4,02	9,83
Város	-6,02	-0,03	1,44	2,25	4,5	6,78
Megyeszékhely	-1,34	2,18	3,33	4,1	5,55	7,59
Budapest	-2,21	2,06	2,75	4,22	5,47	11,41

A tanulási nehézségekkel küzdők aránya alapján képzett index eloszlásának néhány jellemzője



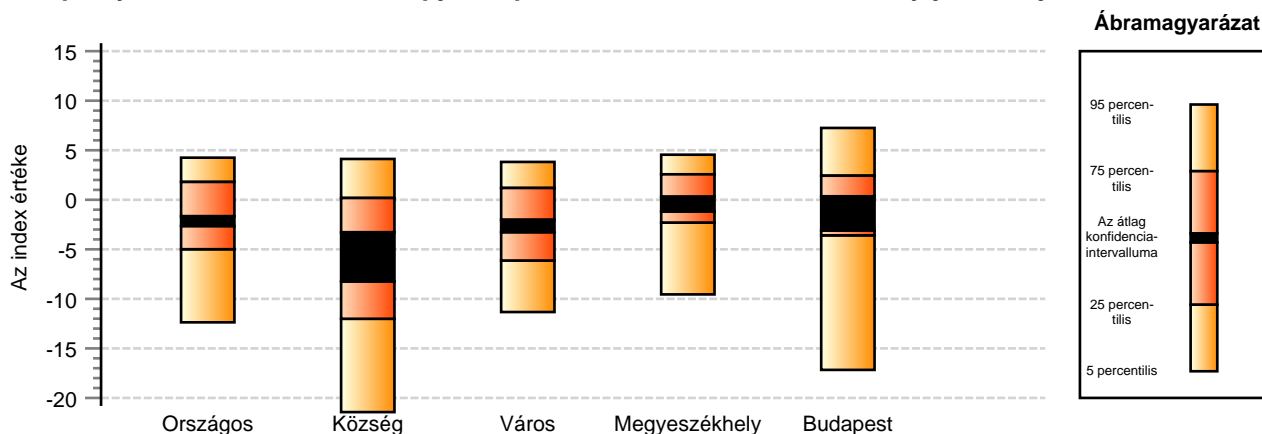
	5 percentilis	25 percent.	Konf. int. alja	Konf. int. teteje	75 percent.	95 percent.
Országos	-2,62	-0,26	0,21	0,45	1,49	2,1
Község	-4,42	0,05	-0,1	0,4	1,49	1,92
Város	-0,18	1,16	1,24	1,51	1,96	2,16
Megyeszékhely	-2,14	0,15	0,5	0,85	1,68	2,11
Budapest	-7,36	-3,32	-2,1	-1,19	0,41	1,82

A Telephelyi kérdőív változásai miatt a telephely tanulói összetétele és a tanulási nehézségekkel küzdők aránya alapján képzett indexek nem azonosak a 2006-ban képzett ugyanilyen nevű indexekkel.

A tanulók összetétele és a tanulási nehézségekkel küzdő tanulók a telephelyeken

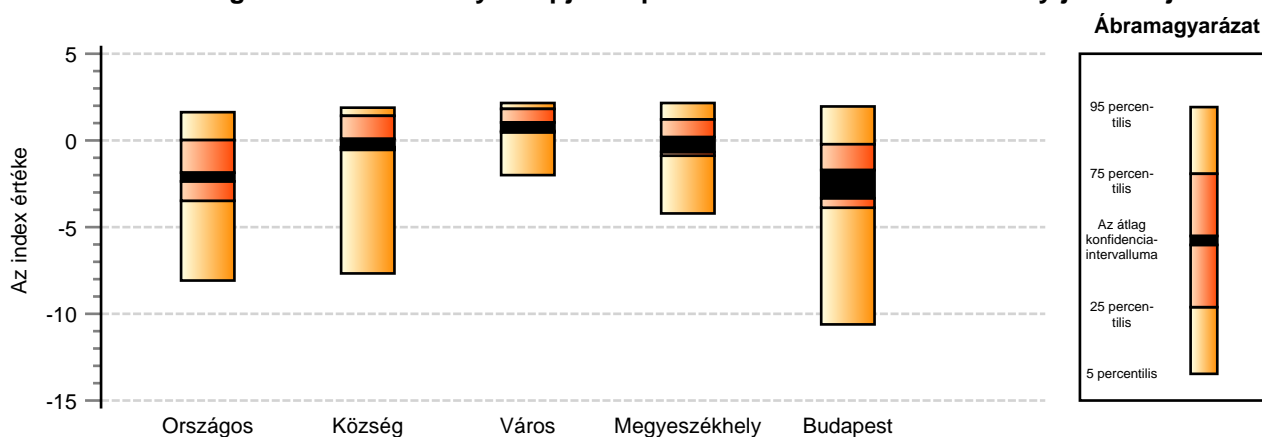
Szakiskolák

A telephely tanulói összetétele alapján képzett index eloszlásának néhány jellemzője



	5 percentilis	25 percent.	Konf. int. alja	Konf. int. teteje	75 percent.	95 percent.
Országos	-12,37	-4,99	-2,65	-1,66	1,8	4,25
Község	-21,43	-12,01	-8,25	-3,28	0,18	4,12
Város	-11,33	-6,13	-3,27	-2,02	1,19	3,82
Megyeszékhely	-9,55	-2,3	-1,19	0,31	2,57	4,55
Budapest	-17,17	-3,59	-3,1	0,35	2,43	7,25

A tanulási nehézségekkel küzdők aránya alapján képzett index eloszlásának néhány jellemzője



	5 percentilis	25 percent.	Konf. int. alja	Konf. int. teteje	75 percent.	95 percent.
Országos	-8,08	-3,48	-2,36	-1,86	0,02	1,63
Község	-7,67	-0,39	-0,54	0,09	1,42	1,89
Város	-2	0,47	0,54	1,04	1,82	2,16
Megyeszékhely	-4,21	-0,88	-0,67	0,19	1,21	2,16
Budapest	-10,61	-3,88	-3,33	-1,71	-0,22	1,96

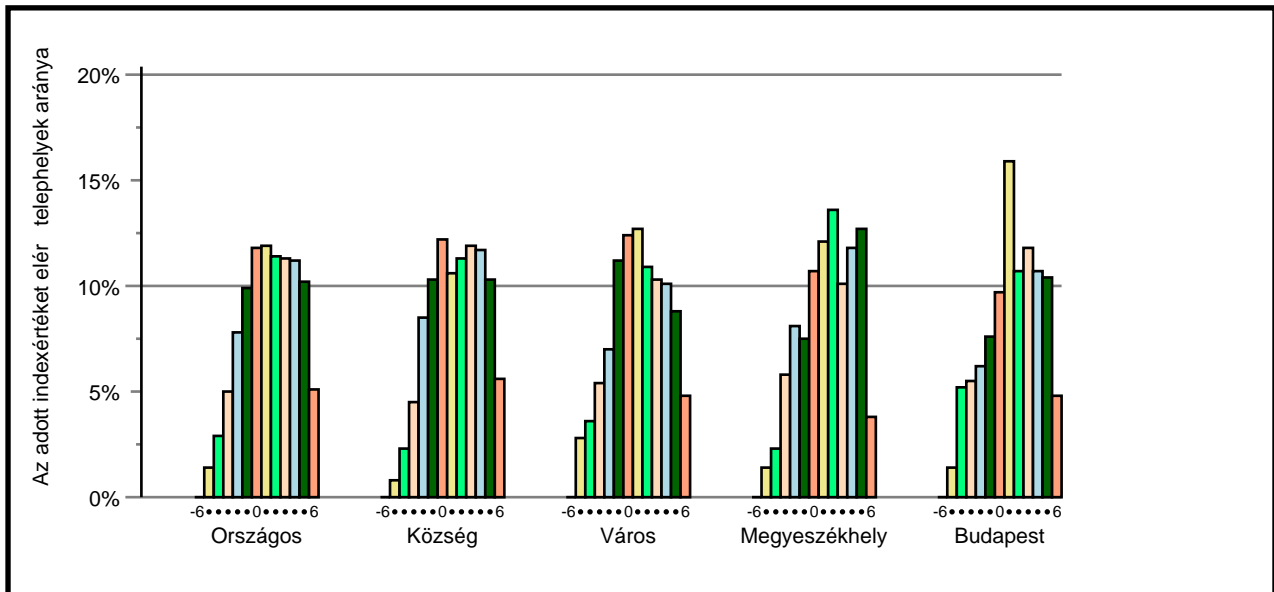
A Telephelyi kérdőív változásai miatt a telephely tanulói összetétele és a tanulási nehézségekkel küzdők aránya alapján képzett indexek nem azonosak a 2006-ban képzett ugyanilyen nevű indexekkel.

Fegyelem, motiváció

Általános iskolák

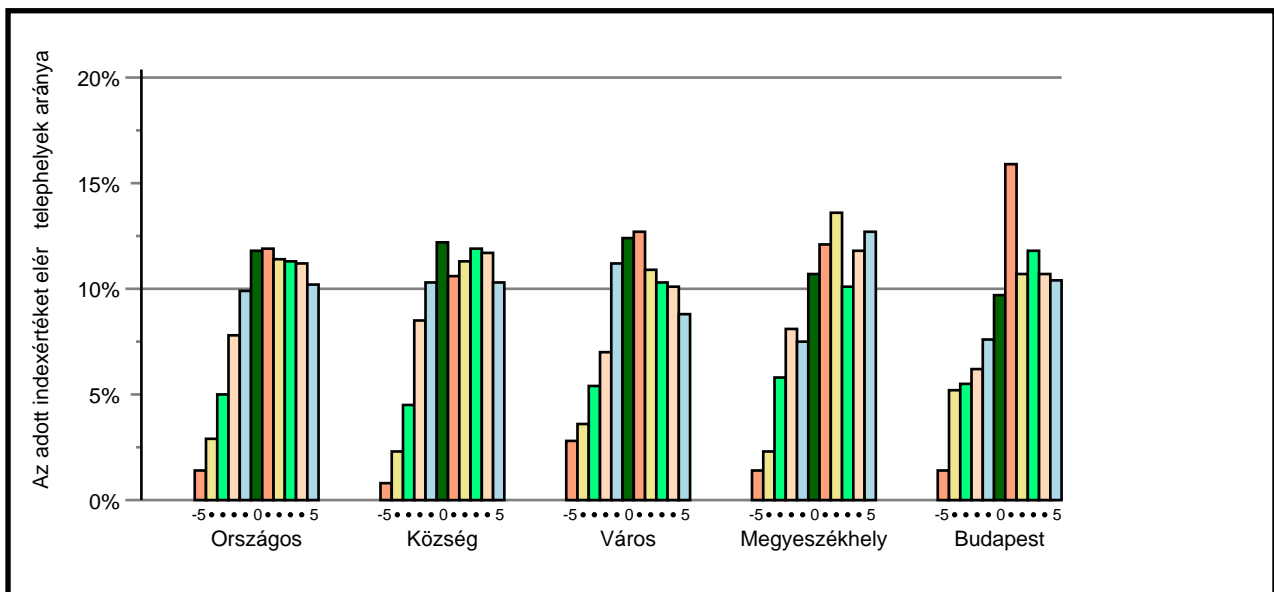
A Telephelyi kérd ív kérdéseire adott válaszaik alapján az Önök telephelyén a diákok fegyelme-re vonatkozó index értéke 3, a motivációra vonatkozó index értéke 2.

A fegyelemindex megoszlása



A Telephelyi kérd ív változásai miatt a fegyelemindex minimális értéke -5. (2006-ban -6 volt.)

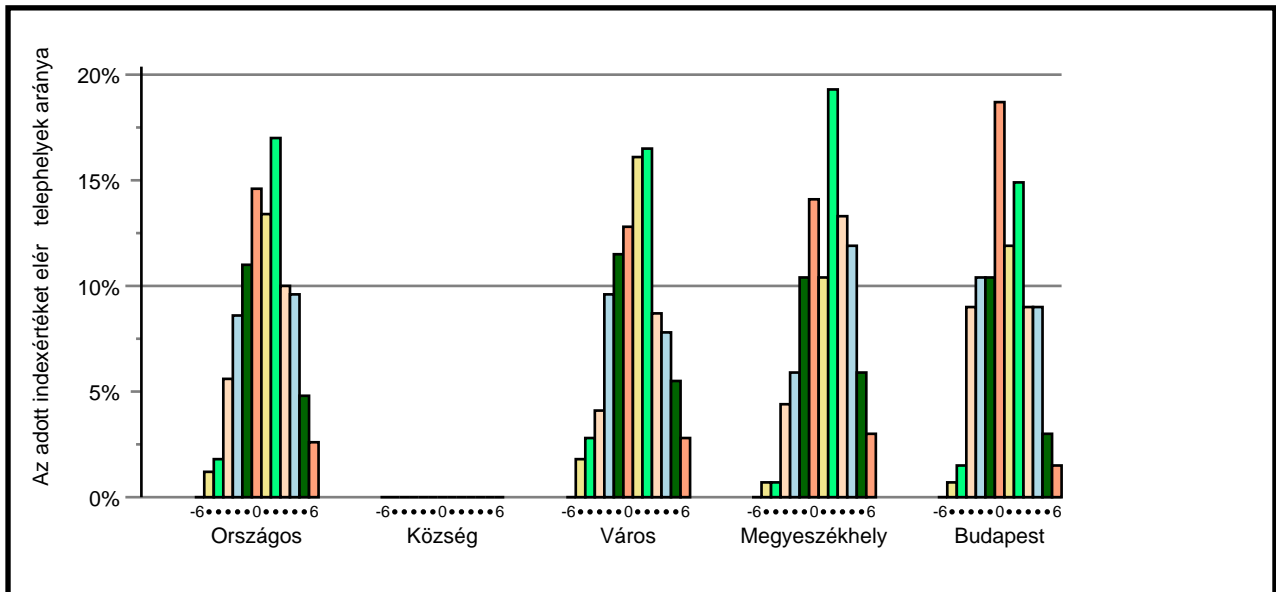
A motivációindex megoszlása



Fegyelem, motiváció

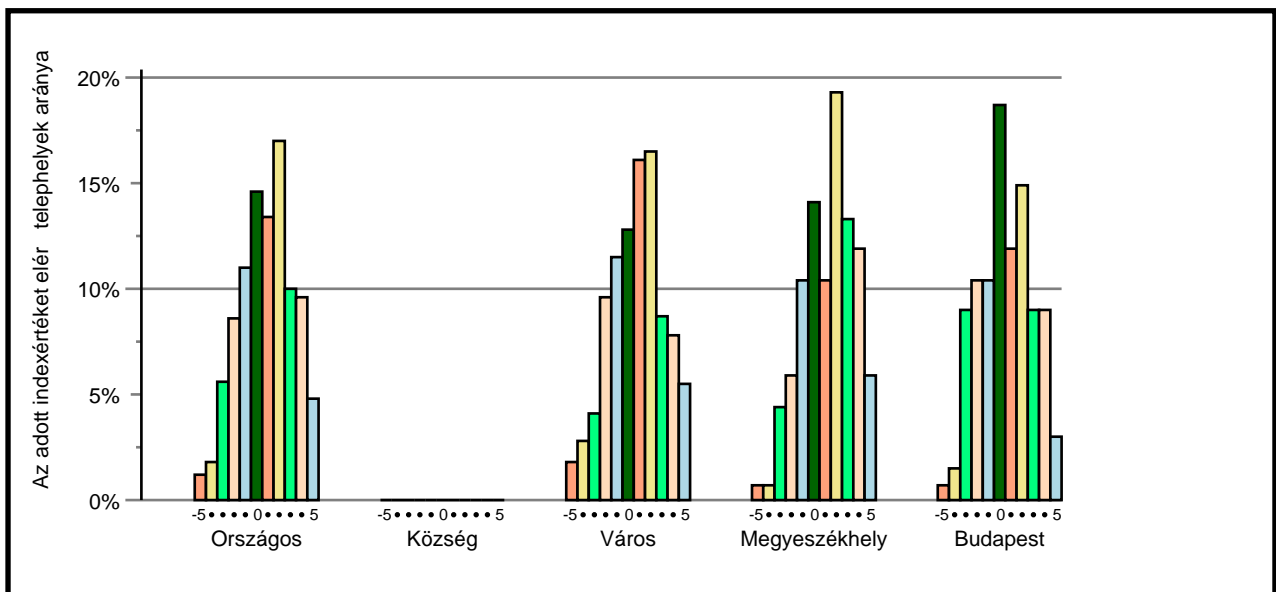
Gimnáziumok

A fegyelemindex megoszlása



A Telephelyi kérdőív változásai miatt a fegyelemindex minimális értéke -5. (2006-ban -6 volt.)

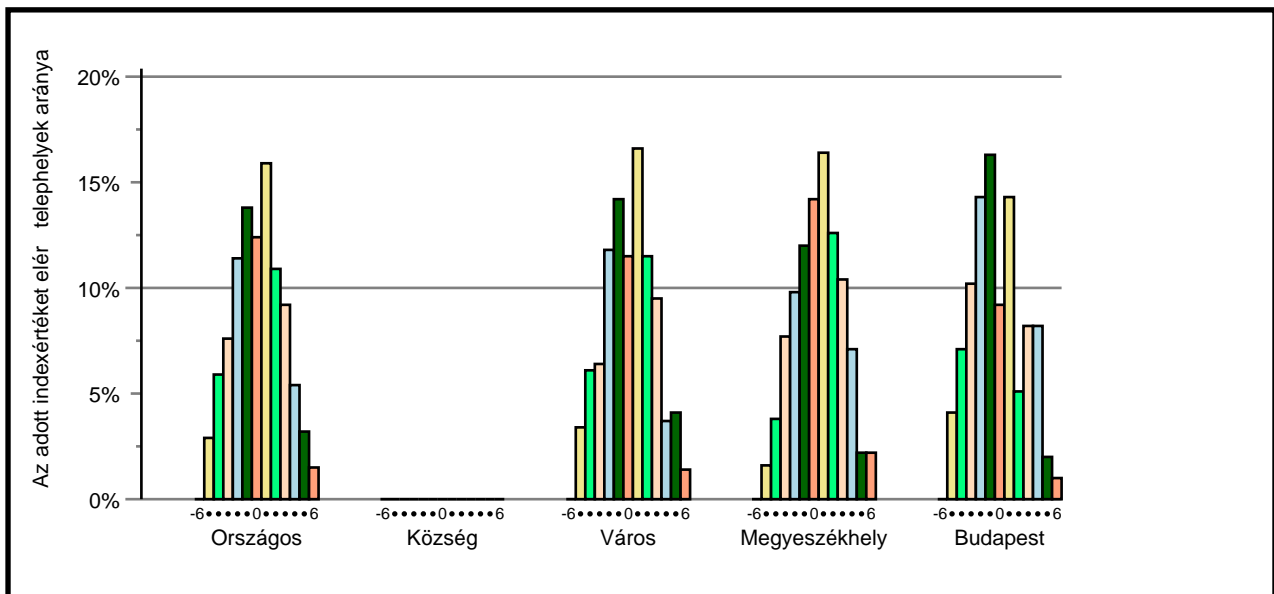
A motivációindex megoszlása



Fegyelem, motiváció

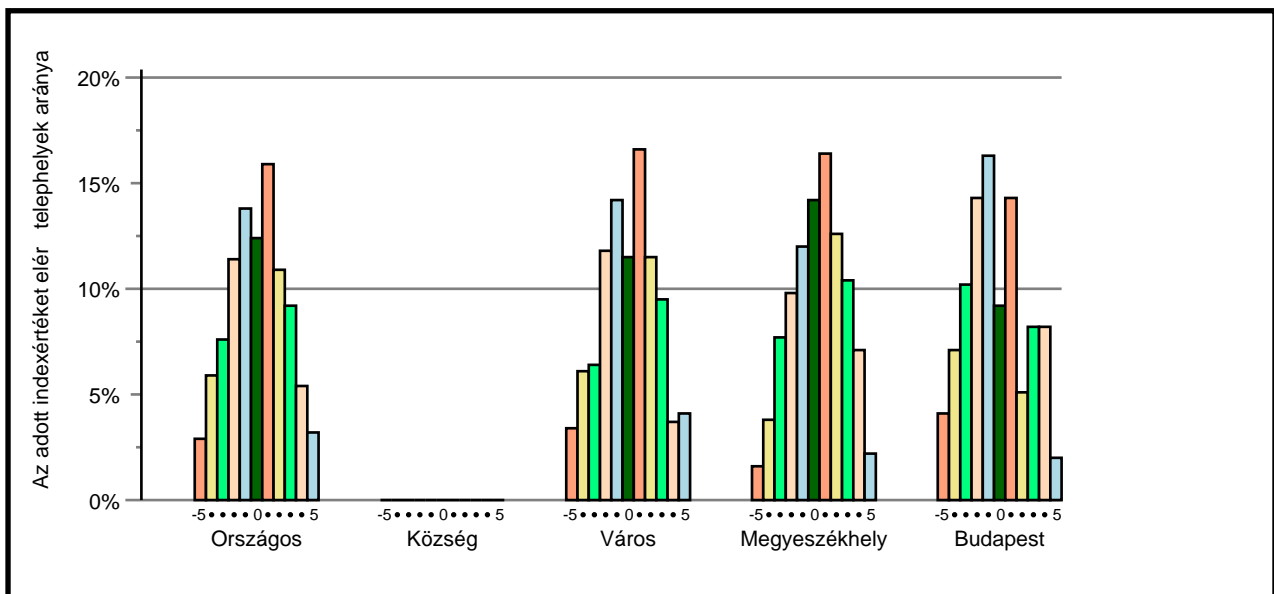
Szakközépiskolák

A fegyelemindex megoszlása



A Telephelyi kérd ív változásai miatt a fegyelemindex minimális értéke -5. (2006-ban -6 volt.)

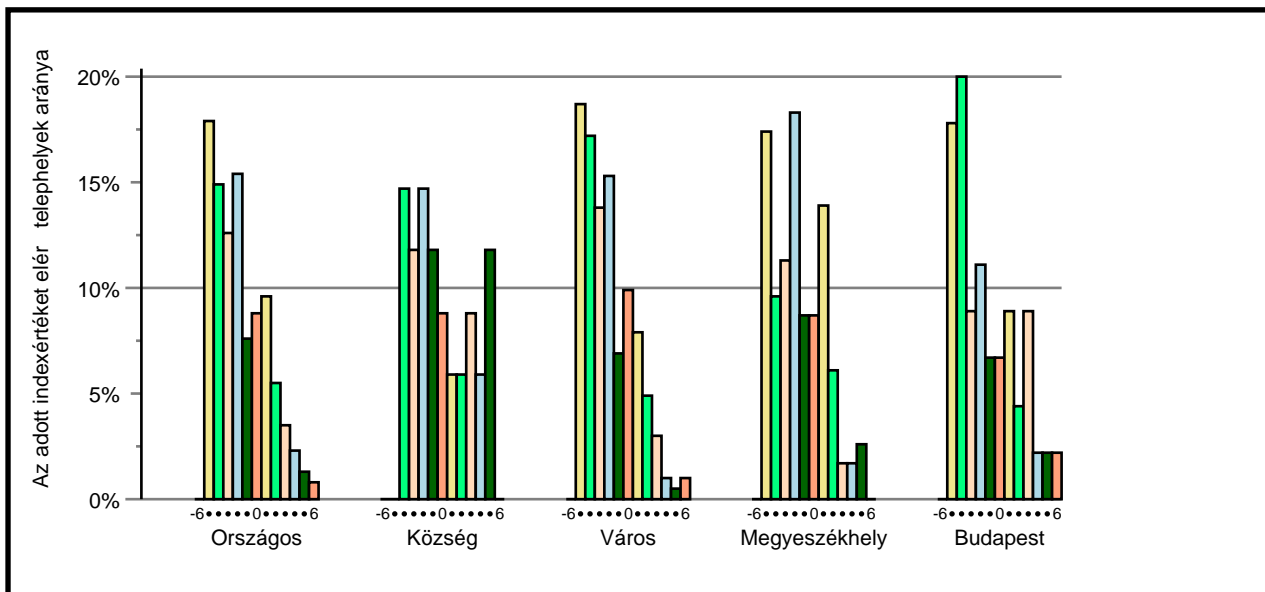
A motivációindex megoszlása



Fegyelem, motiváció

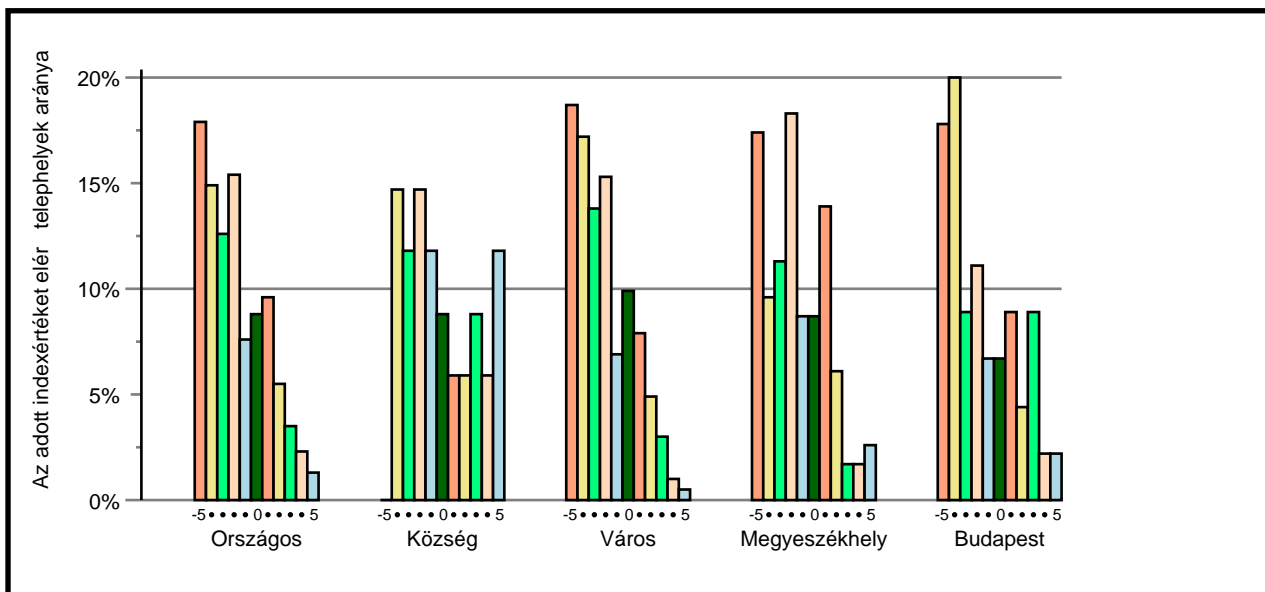
Szakiskolák

A fegyelemindex megoszlása



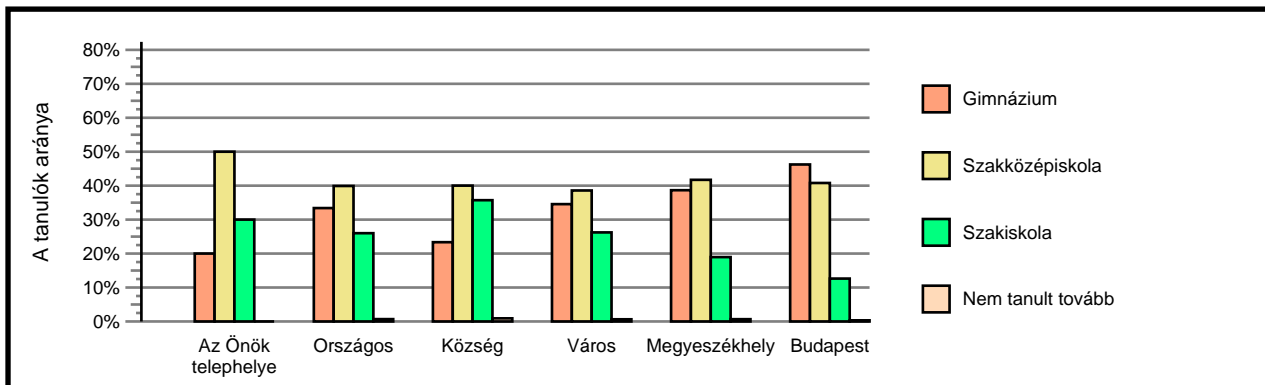
A Telephelyi kérd ív változásai miatt a fegyelemindex minimális értéke -5. (2006-ban -6 volt.)

A motivációindex megoszlása

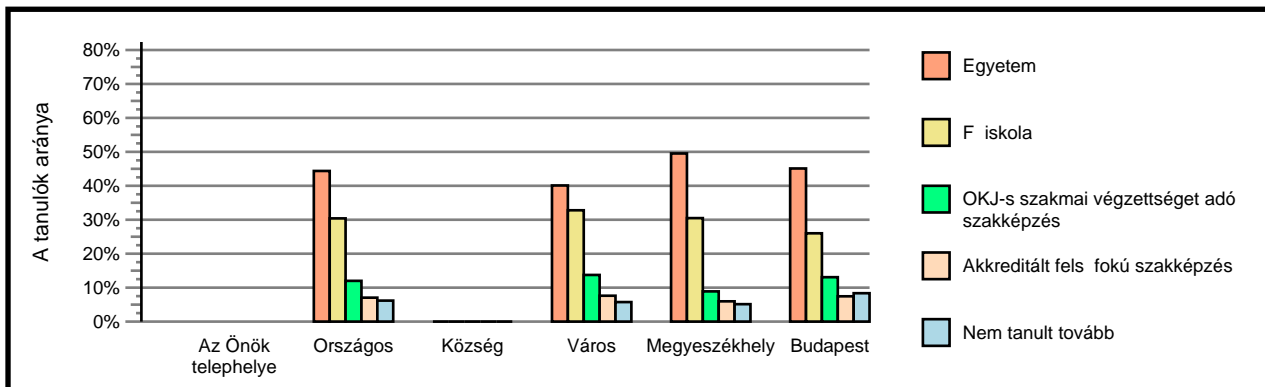


A különböző képzési formákban tanulók továbbtanulási aránya a Telephelyi kérdőívek adatai alapján

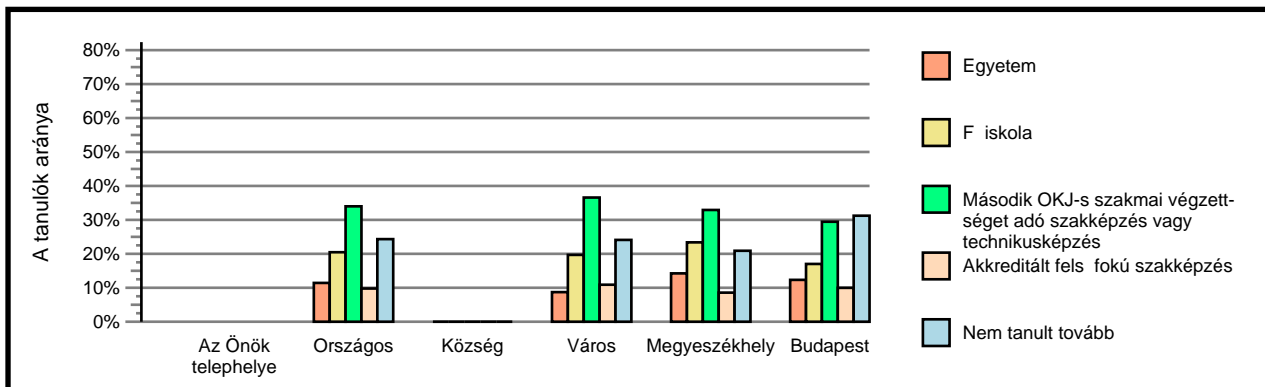
Általános iskolák



Gimnáziumok



Szakközépiskolák



Szakiskolák

